

FLEXLAB® TRANSPORT-CADDY MIT AUFSATZPLATTE UND TÜR MODELL 4131.003



STANDARDAUSFÜHRUNG

Korpus: 3-Schicht-Spanplatte (E1), melaminharz-beschichtet, hochabriebfest, mit 2 mm Kunststoffkante, Dicke: 19 mm, Dekor in U023.
4 Lenkrollen, davon 2 mit Totalfeststellern.

Nach oben offenes Ablagefach, unten Platz für bis zu 9 kleine Tidy Boxen. Tidy Boxen müssen separat bestellt werden.

Seitliche Aufnahmeleiste und Verriegelung für Aufsatzplatte aus verdichteter Faserplatte mit schwarzem Kern, Dicke: 16 mm, Unterseite mit Ausfräsungen zur formschlüssigen Verbindung mit 2 FLEXLAB® Transport-Caddies.

Verschließbare Tür aus verdichteter Faserplatte mit schwarzem Kern, Dicke: 16 mm, mit 270° Öffnungswinkel, mit Acrylglas Füllung, Anschlag links.

OPTIONEN

TECHNISCHE DATEN

ORDNERHÖHE	OH
BREITE	38 cm
GESAMTHÖHE	105 cm
TIEFE	52 cm
GEWICHT	41 kg

Unser Material- und Farbsortiment finden Sie in der ASS Materialübersicht.



Management
Systeme
ISO 14001:2015
ISO 9001:2015
www.ass.com
© 2018/2019

**MADE
IN
GERMANY**

ASS-Einrichtungssysteme GmbH
info@ass.de
WWW.ASS.DE

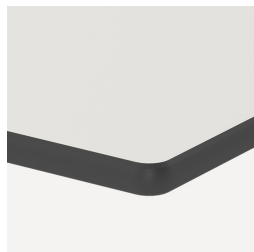
FLEXLAB® TRANSPORT-CADDY MIT AUFSATZPLATTE UND TÜR MODELL 4131.003



VORTEILE/BESONDERHEITEN



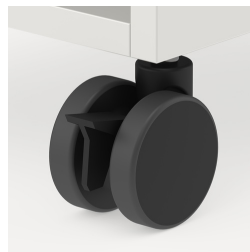
Plattenmaterial
melaminharzbeschichtet mit
robuster Kunststoffkante



Robuste und
widerstandsfähige CDF-Platte



Tidy Boxen zur Aufbewahrung



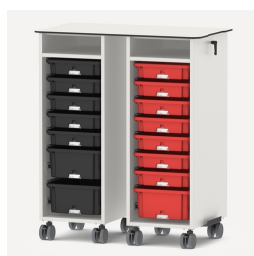
Mobilität durch 4 stabilen
Rollen, davon 2 feststellbar



Verriegelung für Aufsatzplatte



Die verglaste Front gibt freie
Sicht auf die Materialien



Zusätzliche Arbeitsfläche
durch Aufsatzplatte