

# FLEXLAB® TRANSPORT-CADDY MIT AUFsatzPLATTE MODELL 4131.004



## STANDARDAUSFÜHRUNG

Korpus: 3-Schicht-Spanplatte (E1), melaminharz-beschichtet, hochabriebfest, mit 2 mm Kunststoffkante, Dicke: 19 mm, Dekor in U023.  
4 Lenkrollen, davon 2 mit Totalfeststellern.

Nach oben offenes Ablagefach, unten Platz für bis zu 9 kleine Tidy Boxen. Tidy Boxen müssen separat bestellt werden.

Seitliche Aufnahmeleiste und Verriegelung für Aufsatzplatte aus verdichteter Faserplatte mit schwarzem Kern, Dicke: 16 mm, Unterseite mit Ausfräsungen zur formschlüssigen Verbindung mit 2 FLEXLAB® Transport-Caddies.

## OPTIONEN

## TECHNISCHE DATEN

ORDNERHÖHE	OH
BREITE	38 cm
GESAMTHÖHE	105 cm
TIEFE	52 cm
GEWICHT	34 kg

Unser Material- und Farbsortiment finden Sie in der ASS Materialübersicht.



ASS-Einrichtungssysteme GmbH  
info@ass.de  
WWW.ASS.DE

# FLEXLAB® TRANSPORT-CADDY MIT AUFSATZPLATTE MODELL 4131.004



## VORTEILE/BESONDERHEITEN



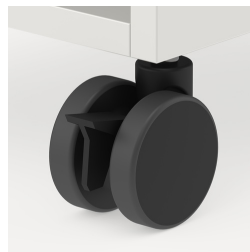
Plattenmaterial  
melaminharzbeschichtet mit  
robuster Kunststoffkante



Robuste und  
widerstandsfähige CDF-Platte



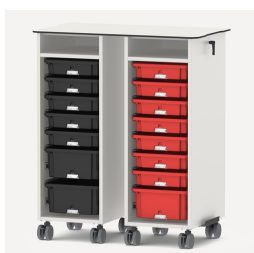
Tidy Boxen zur Aufbewahrung



Mobilität durch 4 stabilen  
Rollen, davon 2 feststellbar



Verriegelung für Aufsatzplatte



Zusätzliche Arbeitsfläche  
durch Aufsatzplatte