

FLEXLAB® TRANSPORT-CADDY MODELL 4131.002



STANDARDAUSFÜHRUNG

Korpus: 3-Schicht-Spanplatte (E1), melaminharz-beschichtet, hochabriebfest, mit 2 mm Kunststoffkante, Dicke: 19 mm, Dekor in in U023.
4 Lenkrollen, davon 2 mit Totalfeststellern.

Nach oben offenes Ablagefach, unten Platz für bis zu 9 kleine Tidy Boxen. Tidy Boxen müssen separat bestellt werden.

OPTIONEN

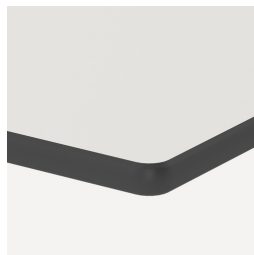
TECHNISCHE DATEN

ORDNERHÖHE	OH
BREITE	36 cm
GESAMTHÖHE	105 cm
TIEFE	49 cm
GEWICHT	29 kg

VORTEILE/BESONDERHEITEN



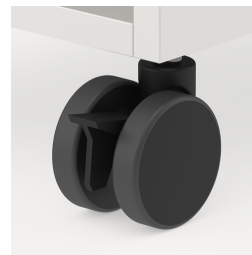
Plattenmaterial melaminharzbeschichtet mit robuster Kunststoffkante



Robuste und widerstandsfähige CDF-Platte



Tidy Boxen zur Aufbewahrung



Mobilität durch 4 stabilen Rollen, davon 2 feststellbar



Zusätzliche Arbeitsfläche durch Aufsatzplatte

Unser Material- und Farbsortiment finden Sie in der ASS Materialübersicht.



**MADE
IN
GERMANY**

ASS-Einrichtungssysteme GmbH
info@ass.de
WWW.ASS.DE