

BILDERKLEMME AUS KUNSTSTOFF MODELL 6860

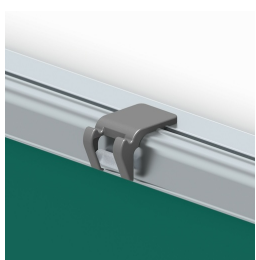


STANDARDAUSFÜHRUNG

Bilderklemme zum Verschieben auf der Bilderklemmleiste. Bilder werden von unten eingesteckt und von Fallrolle festgehalten. Zusätzlich können Karten am Haken befestigt werden.

OPTIONEN

VORTEILE/BESONDERHEITEN



Bilderklemmen mit
integriertem Galeriehaken

Unser Material- und Farbsortiment finden Sie in der ASS Materialübersicht.



ASS-Einrichtungssysteme GmbH
info@ass.de
WWW.ASS.DE