



## STANDARDAUSFÜHRUNG

**Hinweis:** 1 Ordnerhöhe (OH)  $\pm$  38,4 cm

Flurschrank 5 OH, 1-türig; 4 Einlegeböden

Material Korpus, Sockel und Böden aus 3-Schicht-Spanplatte (E1), melaminharzbeschichtet, Dicke 19 mm. Korpus und Böden mit 1 mm Kunststoffkante, Türen mit 2 mm Kunststoffkante. Tür beidseitig HPL-beschichtet, dadurch besonders kratzbeständig. Tür mit durchgehender Alu-Griffleiste silberfarben. Trägerplattenmaterial sowie Dekor Reinweiß U400 schwer entflammbar für die Nutzung in öffentlichen Bereichen.

Elemente mit Verbindungsschrauben miteinander verbunden.

## OPTIONEN

- Plättchenzylinder
- Schloss mit Stiftzylinder-Wechselkern
- Front Dekore Preisgruppe 1
- Front Dekore Preisgruppe 2

## NORM

FEMB level:2017 (Level 3)

GS-zertifiziert gem. DIN EN 15372:2017-02

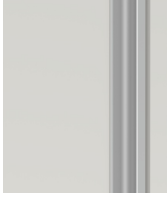
## TECHNISCHE DATEN

|                                  |        |
|----------------------------------|--------|
| <b>ORDNERHÖHE</b>                | 5 OH   |
| <b>BREITE</b>                    | 48 cm  |
| <b>GESAMTHÖHE</b>                | 204 cm |
| <b>TIEFE</b>                     | 58 cm  |
| <b>ANZAHL VERSTELLBARE BÖDEN</b> | 3      |
| <b>ANZAHL FESTE BÖDEN</b>        | 1      |
| <b>GEWICHT</b>                   | 71 kg  |

## VORTEILE/BESONDERHEITEN



Plattenmaterial melaminharzbeschichtet mit robuster Kunststoffkante



Schrankhohe Griffleisten, halten den Fluchtweg frei und sind aus jeder Höhe gut zu greifen



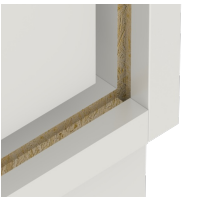
In 3 unterschiedlichen Ausstattungsvarianten



Auszugsichere Zapfenbodenträger



Trägerplattenmaterial schwer entflammbar nach DIN 4102 B1



Verzugsfestigkeit durch 8 mm starke Rückwand



Korpus ab Werk fest verdübelt und verleimt für schnellen Aufbau vor Ort