



STANDARDAUSFÜHRUNG

Korpus, 3-Schicht-Spanplatte (E1), melaminharzbeschichtet, hochabriebfest, mit 1 mm Kunststoffkante, Dicke: 19 mm.
Rückwand, 3-Schicht-Spanplatte (E1), melaminharzbeschichtet, hochabriebfest, rundum eingenetet, Dicke: 8 mm.
Standardmäßig mit Faltsockel, PP-ummantelte 3-Schicht-Spanplatte (E1), 22 mm dick. Sockelhöhe: 10 cm.
Ein Abteil bestehend aus: Fach oben (Innenmaß in cm: B 32/H 57/T 46) mit 2-fach Garderobenhaken, Fach unten (Innenmaß in cm: B 32/H 21/T 46) mit 2 Paar Tidy Box Schienen ausgestattet.
Optional: 6 oder 12 Tidy Boxen klein oder 6 Tidy Boxen groß.

OPTIONEN

- Dekorgruppe 2
- Sockelverstellung
- Stahlsockel (Chromsilber 9006)
- Tidy Box, klein
- Tidy Box, groß

NORM

FEMB level:2017 (Level 3)

GS-zertifiziert gem. DIN EN 16121:2017-12, DIN EN 16122:2012-10

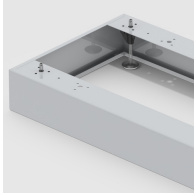
TECHNISCHE DATEN

| | |
|----------------------|--------|
| ORDNERHÖHE | OH |
| BREITE | 104 cm |
| GESAMTHÖHE | 175 cm |
| TIEFE | 48 cm |
| ANZAHL FÄCHER | 6 |
| GEWICHT | 88 kg |

VORTEILE/BESONDERHEITEN



Plattenmaterial melaminharzbeschichtet mit robuster Kunststoffkante



Optional mit robustem Stahlsockel



3-fach Garderobenhaken, hier finden alle Kleidungsstücke der Kinder ihren Platz



Tidy Boxen zur Aufbewahrung



Verzugsfestigkeit durch 8 mm starke Rückwand



Korpus ab Werk fest verdübelt und verleimt für schnellen Aufbau vor Ort