



STANDARDAUSFÜHRUNG

Korpus, 3-Schicht-Spanplatte (E1), melaminharzbeschichtet, hochabriebfest, mit 1 mm Kunststoffkante, Dicke: 19 mm.
 Rückwand, 3-Schicht-Spanplatte (E1), melaminharzbeschichtet, hochabriebfest, rundum eingenetet, Dicke: 8 mm.
 Schubladen Front aus 3-Schicht-Spanplatte (E1), melaminharzbeschichtet, hochabriebfest, mit 2 mm Kunststoffkante, Dicke: 19 mm. Vollauszug mit Einzugsdämpfung.
 Standardmäßig mit Faltsockel, PP-ummantelte 3-Schicht-Spanplatte (E1), 22 mm dick. Sockelhöhe: 10 cm.

OPTIONEN

- Dekorgruppe 2
- Griff PG 2
- Sockelverstellung
- Front Dekore Preisgruppe 2
- Schloss mit Stiftzylinder-Wechselkern
- Stahlsockel (Chromsilber 9006)

NORM

GS-zertifiziert gem. DIN EN 14074, DIN EN 14073-2, DIN EN 14073-3, DIN EN 16121, DIN EN 16122

FEMB level:2017 (Level 3)

TECHNISCHE DATEN

ORDNERHÖHE	2 OH
BREITE	100 cm
GESAMTHÖHE	89 cm
TIEFE	42 cm
GEWICHT	65 kg

VORTEILE/BESONDERHEITEN



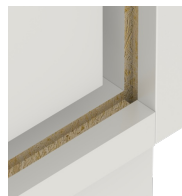
Plattenmaterial melaminharzbeschichtet mit robuster Kunststoffkante



Optional mit robustem Stahlsockel



Leichtgängige, rollengelagerte Schubladen mit Einzugsdämpfung



Verzugsfestigkeit durch 8 mm starke Rückwand



Korpus ab Werk fest verdübelt und verleimt für schnellen Aufbau vor Ort