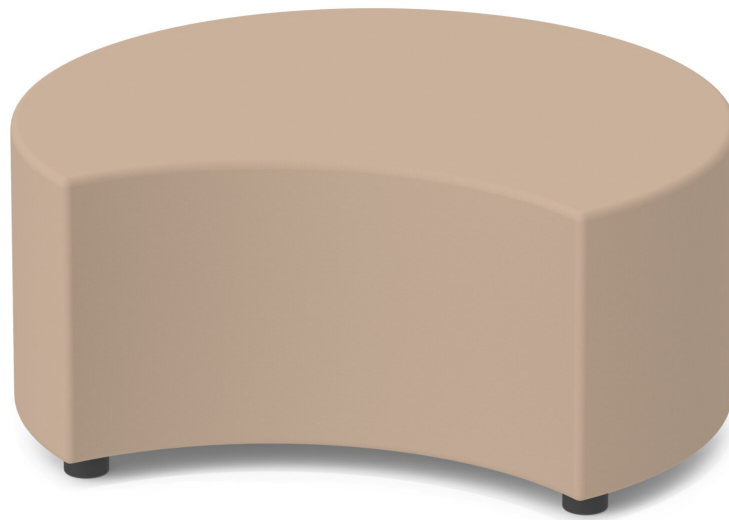


JOYN HOCKER MIT 1-SEITIGEM AUSSCHNITT MODELL 5015.036



STANDARDAUSFÜHRUNG

Polsterung aus Schaumstoff. Unterkonstruktion aus robuster 3-Schicht-Spanplatte. Mit Kunststoff-Bodenschoner.

OPTIONEN

- Bezugsstoff WOOL
- Bezugsstoff KUNSTLEDER B1
- Filz-Bodenschoner
- 5015.900 Set Bodenbefestigung, geklebt oder geschraubt

NORM

GS-zertifiziert gem. DIN EN 16139, DIN EN 15372

bei Bezugsstoffen B1:

höchste zertifizierte Brandschutzsicherheit nach DIN 66084 P-a (Papierkissentest)

TECHNISCHE DATEN

GESAMTBREITE	80 cm
SITZBREITE	80 cm
GESAMTHÖHE	36 cm
SITZHÖHE	36 cm
DURCHMESSER	80 cm
GEWICHT	21 kg

Unser Material- und Farbsortiment finden Sie in der ASS Materialübersicht.



Management
Systeme
ISO 14001:2015
ISO 9001:2015
www.ass.com
© 2018/2019

**MADE
IN
GERMANY**

ASS-Einrichtungssysteme GmbH
info@ass.de
WWW.ASS.DE

JOYN HOCKER MIT 1-SEITIGEM AUSSCHNITT

MODELL 5015.036



VORTEILE/BESONDERHEITEN



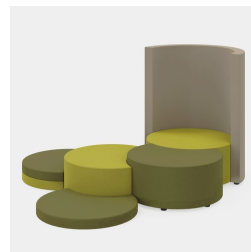
Optional Filz-Bodenschoner mit Wechseleinsatz



Optional mit geschraubter oder geklebter Bodenbefestigung



Hochwertige Kappnaht



Vielfältige Kombinationsmöglichkeiten der COCOON und JOYN Serien

STOFFEIGENSCHAFTEN

WOOL Preisgruppe 3

100% Wolle | schwer entflammbar nach EN 1021 1&2 | Gewicht 460 g/m² +/-5% | 65.000 Touren Martindale | Fusselbildung 4 | schadstoffgeprüft

PROTEX Preisgruppe 3

Oberfläche 100% Vinyl / Gewebe 100% Polyester | schwer entflammbar nach EN 1021 1&2, DIN 4102 B2 | Gewicht 685 g/m² | 300.000 Touren Martindale | keine Fusselbildung

BESONDERE EIGENSCHAFTEN: PERMABLOK3® - Schutz gegen Keime, Abrieb und Flecken: Antibakteriell, antimykotisch, Fleckenschutz, Beständigkeit gegen Sulfid-Flecken, Anti-Pilz Schutz - schimmelbeständige Trägerschicht und Oberfläche | desinfektionsmittelbeständig, einfache Reinigung - abwischbar mit Wasser und Seife | antistatische Oberfläche

Geprüft nach: ISO206B02 7/8 UV-Beständigkeit | ISO 18184 & ISO 21702 Virenfreie Oberfläche zur Reduzierung des Coronavirus | ISO 22196 zur bakterienfreien Oberfläche | ISO 16000 Innenraumluft Emissionsklasse A+

Geprüft auf: Weichmacher und Schadstoffe - Materialanforderungen der Spielzeug-Normen EN 71-3 Sicherheit von Spielzeug (Migration bestimmter Elemente) und 2005/84/EG (Phthalate in Spielzeug und Babyartikeln)

KUNSTLEDER B1 Preisgruppe 4

85% PVC-Compound, 15% BW-Gestrick | schwer entflammbar nach EN 1021 1&2, DIN 4102 B1 | Gewicht 780 +/-5 g/m² | > 75.000 Touren Martindale | keine Fusselbildung | schadstoffgeprüft | resistent gegen Blut und Urin, desinfektionsmittelbeständig

PROTEX B1 Preisgruppe 4

Oberfläche 100% Vinyl / Gewebe 100% Baumwolle | schwer entflammbar nach EN 1021 1&2, DIN 4102 B1 | Gewicht 760 g/m² | 300.000 Touren Martindale | keine Fusselbildung

BESONDERE EIGENSCHAFTEN: PERMABLOK3® - Schutz gegen Keime, Abrieb und Flecken: Antibakteriell, antimykotisch, Fleckenschutz, Beständigkeit gegen Sulfid-Flecken, Anti-Pilz Schutz - schimmelbeständige Trägerschicht und Oberfläche | desinfektionsmittelbeständig, einfache Reinigung - abwischbar mit Wasser und Seife | antistatische Oberfläche

Geprüft nach: ISO206B02 7/8 UV-Beständigkeit | ISO 18184 & ISO 21702 Virenfreie Oberfläche zur Reduzierung des Coronavirus | ISO 22196 zur bakterienfreien Oberfläche | ISO 16000 Innenraumluft Emissionsklasse A+

Geprüft auf: Weichmacher und Schadstoffe - Materialanforderungen der Spielzeug-Normen EN 71-3 Sicherheit von Spielzeug (Migration bestimmter Elemente) und 2005/84/EG (Phthalate in Spielzeug und Babyartikeln)