

# PAGHOLZ® GASFEDERDREHHOCKER MODELL 8349



## STANDARDAUSFÜHRUNG

PAGHOLZ®-Schale, mit ergonomischer zweidimensionaler Schalenform. Oberfläche melaminharzbeschichtet und porengeschlossen mit einem im Pressvorgang erzeugten kratz-, stoß- und abriebfesten Finish.  
Aluminium-Fußkreuz, 5-strahlig mit stufenloser Gaslifthöhenverstellung. Standsäule Rundrohr: 50 mm, epoxidharzbeschichtet. Mit Kunststoff-Standfüßen.

## OPTIONEN

- Sitzdekore (Buche, Ahorn, grauweiß)
- Schale PAGHOLZ® Colour Wood - Preisgruppe 2
- Schale PAGHOLZ® Colour Wood - Preisgruppe 3
- Multiplex-Schale
- Multiplex Colour Wood
- Filz-Bodenschoner
- Rollen, lastabhängig gebremst (SH +3 cm)
- Fußkreuz Alu poliert

## NORM

FEMB level:2017 (Level 3)

GS-zertifiziert gem. DIN EN 16139

GS-zertifiziert gem. DIN EN 1729-1, DIN EN 1729-2

## BELASTBARKEIT

125 kg

## GRÖSSEN

GRÖSSE	2-5
STUHLBREITE	54 cm
SITZHÖHE	29-40 cm
STUHLTIEFE	54 cm
STAPELBARKEIT	-
GEWICHT	7 kg

Unser Material- und Farbsortiment finden Sie in der ASS Materialübersicht.



ASS-Einrichtungssysteme GmbH  
info@ass.de  
WWW.ASS.DE

# PAGHOLZ® GASFEDERDREHHOCKER MODELL 8349



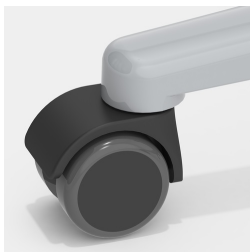
## VORTEILE/BESONDERHEITEN



PAGHOLZ® aus nachhaltiger Forstwirtschaft



Höhenverstellung durch Sicherheitsgasfeder



Optional mit lastabhängig gebremsten Rollen



Unverwüsthche PAGHOLZ®-Schale, kratz-, bruch-, stoßfest und hitzebeständig



Absolut robustes Alu-Fußkreuz