

4-BEIN TISCH, METALL ZERLEGBAR (120X80 CM) MODELL 2001.128



STANDARDAUSFÜHRUNG

Tischplatte, 3-Schicht-Spanplatte (E1), melaminharzbeschichtet, hochabriebfest, mit 3 mm Kunststoffkante, Dicke: 25 mm.

Hinweis: Angaben zu Tischhöhen beziehen sich auf eine Plattendicke von 25 mm.

4-Bein Untergestell, Seitenteile Rundrohr: 40/2 mm, Zarge Vierkantrhr gerundet: 40/20/2 mm. Gestell zerlegbar, epoxidharzbeschichtet, mit Kunststoff-Bodenschoner mit Niveauegleich.

Tischplattenform: rechteckig

OPTIONEN

- Tischplatte Dekorfarben Preisgruppe 2
- Tischplatte HPL beleimt
- Tischplatte mit 40 mm Eckradius
- 0904 Kabeldurchlass, Ø 80 mm
- 3035.002 Kabeldurchlass, Ø 90 mm
- Gitterkabelkanal
- 1879 CPU-Halter
- Einlegeblech für CPU-Halter
- Filz-Bodenschoner
- 0163 Kabelschlupp
- 3035.003 Kabelklemme Ø 38-40 mm
- 0185 6-fach Schukosteckdose
- Tischgestell verchromt
- Höhenverstellung 10 cm
- Ohne Seitenteile

NORM

GS-zertifiziert gem. DIN EN 1729-1, DIN EN 1729-2, DIN EN 15372

FEMB level:2017 (Level 3)

GRÖSSEN

TISCHBREITE	120 cm	120 cm
TISCHHÖHE	72 cm	75 cm
TISCHTIEFE	80 cm	80 cm
STAPELBARKEIT	-	-
ANZAHL	4	4
SITZPLÄTZE		
GEWICHT	27 kg	27 kg

Unser Material- und Farbsortiment finden Sie in der ASS Materialübersicht.



ASS-Einrichtungssysteme GmbH
info@ass.de
WWW.ASS.DE

4-BEIN TISCH, METALL ZERLEGBAR (120X80 CM) MODELL 2001.128



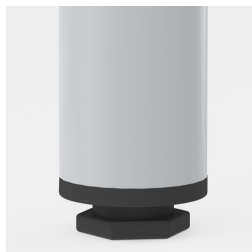
VORTEILE/BESONDERHEITEN



Tischplatte
melaminharzbeschichtet mit
robuster Kunststoffkante



Optional Tischplatte mit 40
mm Eckradius



Bodenschoner mit
Niveaueausgleich: gleicht
Bodenunebenheiten aus