

# KLAPPTISCH (80X70 CM) MODELL 3690.087



## STANDARDAUSFÜHRUNG

Tischplatte, 3-Schicht-Spanplatte (E1), melaminharzbeschichtet, hochabriebfest, mit 3 mm Kunststoffkante, Dicke: 25 mm.

**Hinweis:** Angaben zu Tischhöhen beziehen sich auf eine Plattendicke von 25 mm.

4-Bein Untergestell, Rundrohr: 30/2 mm, einklappbar inkl. Stapelschoner. Gestell verchromt, mit Kunststoff-Bodenschoner mit Niveausgleich.

## OPTIONEN

- Tischplatte Dekorfarben Preisgruppe 2
- Tischplatte HPL beleimt
- Tischplatte mit ASSODUR®-Kante
- Tischplatte beleimt mit Massivholzkante, Einleimer ballig

## NORM

FEMB level:2017 (Level 3)

## GRÖSSEN

TISCHBREITE	80 cm
TISCHHÖHE	72 cm
TISCHTIEFE	70 cm
STAPELBARKEIT	16 Stk.
ANZAHL SITZPLÄTZE	1
GEWICHT	30 kg

Unser Material- und Farbsortiment finden Sie in der ASS Materialübersicht.



ASS-Einrichtungssysteme GmbH  
info@ass.de  
WWW.ASS.DE

# KLAPPTISCH (80X70 CM) MODELL 3690.087



## VORTEILE/BESONDERHEITEN



Tischplatte  
melaminharzbeschichtet mit  
robuster Kunststoffkante



Optional Tischplatte  
melaminharzbeschichtet mit  
ASSODUR®-Kante



Optional Tischplatte  
melaminharzbeschichtet mit  
Massivholzkante



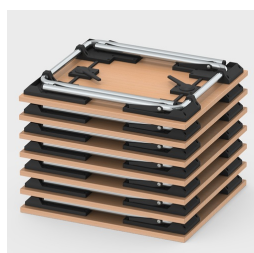
Bodenschoner mit  
Niveauegleich: gleicht  
Bodenunebenheiten aus



Stapelschoner schützen die  
Tischplatte vor Kratzspuren



Einfaches Einklappen der  
Tischbeine



Bis zu 16 Tische stapelbar