

4-BEIN TISCH, METALL VERSCHWEISST (120X52 CM) 60°-TRAPEZ MODELL 1004.126



STANDARDAUSFÜHRUNG

Tischplatte, 3-Schicht-Spanplatte (E1), melaminharzbeschichtet, hochabriebfest, mit 3 mm Kunststoffkante, Dicke: 25 mm.

Hinweis: Angaben zu Tischhöhen beziehen sich auf eine Plattendicke von 25 mm.

4-Bein Untergestell, Seitenteile Rundrohr: 40/2 mm, Zarge Vierkantrrohr gerundet: 40/20/2 mm. Gestell fest verschweißt, epoxidharzbeschichtet, mit Kunststoff-Bodenschoner mit Niveaueausgleich.

Tischplattenform: 60°-trapezförmig

Hinweis: Stuhlgestellbreite beachten!

OPTIONEN

- Tischplatte Dekorfarben Preisgruppe 2
- Tischplatte mit ASSODUR®-Kante
- Tischplatte HPL beleimt
- Tischplatte Kompaktplatte 12 mm
- Filz-Bodenschoner
- Teflon-Bodenschoner
- 0179 Bockrolle/n
- Tischgestell verchromt
- Höhenverstellung Größe 3-7
- 0163 Kabelschlupp
- 3035.003 Kabelklemme Ø 38-40 mm
- 0185 6-fach Schukosteckdose

NORM

GS-zertifiziert gem. DIN EN 1729-1, DIN EN 1729-2, DIN EN 15372

FEMB level:2017 (Level 3)

GRÖSSEN

GRÖSSE	3	4	5	6	6	72 cm	75 cm
TISCHBREITE	120 cm	120 cm	120 cm	120 cm	120 cm	120 cm	120 cm
TISCHHÖHE	58 cm	64 cm	70 cm	76 cm	80 cm	72 cm	75 cm
TISCHTIEFE	52 cm	52 cm	52 cm	52 cm	52 cm	52 cm	52 cm
ANSTELLMASS	60 cm	60 cm	60 cm	60 cm	60 cm	60 cm	60 cm
STAPELBARKEIT	-	-	-	-	-	-	-
ANZAHL	1	1	1	1	1	1	1
SITZPLÄTZE							
GEWICHT	16 kg	17 kg	17 kg	18 kg	19 kg	18 kg	18 kg

Unser Material- und Farbsortiment finden Sie in der ASS Materialübersicht.



ASS-Einrichtungssysteme GmbH
info@ass.de
WWW.ASS.DE

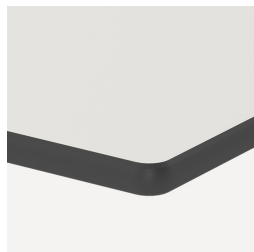
4-BEIN TISCH, METALL VERSCHWEISST (120X52 CM) 60°-TRAPEZ MODELL 1004.126



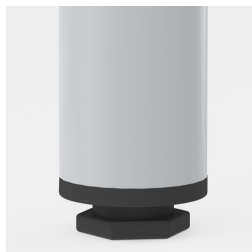
VORTEILE/BESONDERHEITEN



Tischplatte
melaminharzbeschichtet mit
robuster Kunststoffkante



Optional Kompaktplatte als
Tischplatte



Bodenschoner mit
Niveaueausgleich: gleicht
Bodenebenenheiten aus



Optional Gestell fahrbar
mittels 2 Bockrollen



Optional Tischplatte
melaminharzbeschichtet mit
ASSODUR®-Kante