

# MONOSÄULENTISCH, HÖHENVERSTELLBAR (B 130 CM/T 80 CM) OVAL

## MODELL 7615.138



### STANDARDAUSFÜHRUNG

Tischplatte, 3-Schicht-Spanplatte (E1), melaminharzbeschichtet, hochabriebfest, mit 3 mm Kunststoffkante, Dicke: 25 mm.

**Hinweis:** Angaben zu Tischhöhen beziehen sich auf eine Plattendicke von 25 mm.

Tischaufnahmeplatte, Stahlblech: 3,0 mm.

Tischsäule, pneumatisch höhenverstellbar, quadratisch: 67 x 67 mm. Höhenverstellung mittels Sicherheitshandauslöser unter der Tischplatte.

Tischsäule epoxidharzbeschichtet.

Fußkreuz Untergestell, 4-strahlig, epoxidharzbeschichtet, mit 4 Doppellenkrollen mit Gummibeschichtung und Totalfeststellung.

Traverse aus Rechteckrohr: 40/20/2 mm.

Tischplattenform: oval

### OPTIONEN

- Tischplatte Dekorfarben Preisgruppe 2
- Tischplatte Kompaktplatte 12 mm
- Tischplatte HPL beleimt
- Wertfachauszug abschließbar

### NORM

GS-zertifiziert gem. DIN EN 15372

FEMB level:2017 (Level 3)

### GRÖSSEN

TISCHBREITE	130 cm
TISCHHÖHE	71-110 cm
TISCHTIEFE	80 cm
STAPELBARKEIT	-
ANZAHL SITZPLÄTZE	1
GEWICHT	32 kg

Unser Material- und Farbsortiment finden Sie in der ASS Materialübersicht.



ASS-Einrichtungssysteme GmbH  
info@ass.de  
WWW.ASS.DE

# MONOSÄULENTISCH, HÖHENVERSTELLBAR (B 130 CM/T 80 CM) OVAL MODELL 7615.138



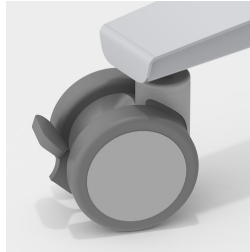
## VORTEILE/BESONDERHEITEN



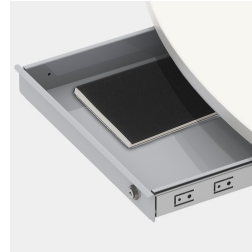
Tischplatte melaminharzbeschichtet mit robuster Kunststoffkante



Sicherheitshandauslöser verhindert unbeabsichtigtes Auslösen der Höhenverstellung



Inklusive 4 robusten Doppellenkrollen mit Totalfeststellung



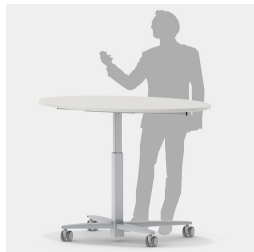
Optional mit abschließbarem Wertfachauszug aus Stahl



Optional Kompaktplatte als Tischplatte



Stufenlos höhenverstellbar im Bereich von 71-110 cm



Auch als mobiels Rednerpult einsetzbar