



STANDARDAUSFÜHRUNG

Aufsatzschrank für Flurschrank

Material Korpus und Böden aus 3-Schicht-Spanplatte (E1), melaminharzbeschichtet, Dicke 19 mm. Korpus und Böden mit 1 mm Kunststoffkante, Türen mit 2 mm Kunststoffkante. Tür beidseitig HPL-beschichtet, dadurch besonders kratzbeständig. Tür mit durchgehender Alu-Griffleiste silberfarben. Trägerplattenmaterial sowie Dekor Reinweiß U400 schwer entflammbar für die Nutzung in öffentlichen Bereichen.

Hinweis: 1 Ordnerhöhe (OH) $\hat{=}$ 38,4 cm

OPTIONEN

- Front Dekore Preisgruppe 1
- Front Dekore Preisgruppe 2
- Plättchenzylinder
- Schloss mit Stiftzylinder-Wechselkern

NORM

FEMB level:2017 (Level 3)

GS-zertifiziert gem. DIN EN 15372:2017-02

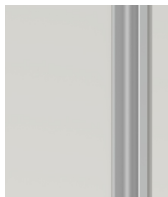
TECHNISCHE DATEN

| | |
|----------------------------------|-------|
| ORDNERHÖHE | 2 OH |
| BREITE | 36 cm |
| HÖHE | 79 cm |
| AUFSATZSCHRANK | |
| TIEFE | 58 cm |
| ANZAHL VERSTELLBARE BÖDEN | 1 |
| ANZAHL FESTE BÖDEN | 0 |
| GEWICHT | 24 kg |

VORTEILE/BESONDERHEITEN



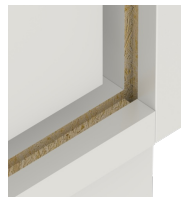
Plattenmaterial melaminharzbeschichtet mit robuster Kunststoffkante



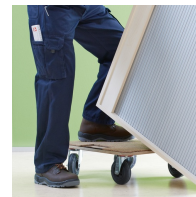
Schrankhohe Griffleisten, halten den Fluchtweg frei und sind aus jeder Höhe gut zu greifen



Trägerplattenmaterial schwer entflammbar nach DIN 4102 B1



Verzugsfestigkeit durch 8 mm starke Rückwand



Korpus ab Werk fest verdübelt und verleimt für schnellen Aufbau vor Ort