



## STANDARDAUSFÜHRUNG

Aufsatzschrank für Flurschrank

Material Korpus und Böden aus 3-Schicht-Spanplatte (E1), melaminharzbeschichtet, Dicke 19 mm. Korpus und Böden mit 1 mm Kunststoffkante, Türen mit 2 mm Kunststoffkante. Tür beidseitig HPL-beschichtet, dadurch besonders kratzbeständig. Tür mit durchgehender Alu-Griffleiste silberfarben. Trägerplattenmaterial sowie Dekor Reinweiß U400 schwer entflammbar für die Nutzung in öffentlichen Bereichen.

**Hinweis:** 1 Ordnerhöhe (OH)  $\hat{=}$  38,4 cm

## OPTIONEN

- Front Dekore Preisgruppe 1
- Front Dekore Preisgruppe 2
- Plättchenzylinder
- Schloss mit Stiftzylinder-Wechselkern

## NORM

FEMB level:2017 (Level 3)

GS-zertifiziert gem. DIN EN 15372:2017-02

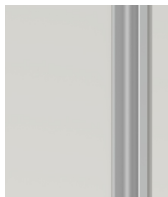
## TECHNISCHE DATEN

<b>ORDNERHÖHE</b>	2 OH
<b>BREITE</b>	36 cm
<b>HÖHE</b>	79 cm
<b>AUFSATZSCHRANK</b>	
<b>TIEFE</b>	58 cm
<b>ANZAHL VERSTELLBARE BÖDEN</b>	1
<b>ANZAHL FESTE BÖDEN</b>	0
<b>GEWICHT</b>	24 kg

## VORTEILE/BESONDERHEITEN



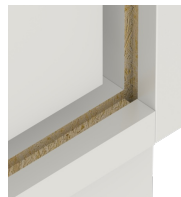
Plattenmaterial melaminharzbeschichtet mit robuster Kunststoffkante



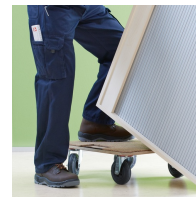
Schrankhohe Griffleisten, halten den Fluchtweg frei und sind aus jeder Höhe gut zu greifen



Trägerplattenmaterial schwer entflammbar nach DIN 4102 B1



Verzugsfestigkeit durch 8 mm starke Rückwand



Korpus ab Werk fest verdübelt und verleimt für schnellen Aufbau vor Ort