



## STANDARDAUSFÜHRUNG

Aufsatzschrank für Flurschrank

Material Korpus und Böden aus 3-Schicht-Spanplatte (E1), melaminharzbeschichtet, Dicke 19 mm. Korpus und Böden mit 1 mm Kunststoffkante, Türen mit 2 mm Kunststoffkante. Tür beidseitig HPL-beschichtet, dadurch besonders kratzbeständig. Tür mit durchgehender Alu-Griffleiste silberfarben. Trägerplattenmaterial sowie Dekor Reinweiß U400 schwer entflammbar für die Nutzung in öffentlichen Bereichen.

**Hinweis:** 1 Ordnerhöhe (OH)  $\hat{=}$  38,4 cm

## OPTIONEN

■ Front Dekore Preisgruppe 1

■ Front Dekore Preisgruppe 2

## NORM

FEMB level:2017 (Level 3)

GS-zertifiziert gem. DIN EN 15372:2017-02

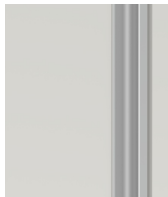
## TECHNISCHE DATEN

|  |       |
|--|-------|
| <b>ORDNERHÖHE</b>                        | 1 OH  |
| <b>BREITE</b>                            | 36 cm |
| <b>HÖHE</b>                              | 40 cm |
| <b>AUFSATZSCHRANK<br/>TIEFE</b>          | 58 cm |
| <b>ANZAHL<br/>VERSTELLBARE<br/>BÖDEN</b> | 0     |
| <b>ANZAHL FESTE<br/>BÖDEN</b>            | 0     |
| <b>GEWICHT</b>                           | 14 kg |

## VORTEILE/BESONDERHEITEN



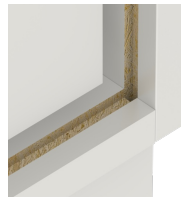
Plattenmaterial melaminharzbeschichtet mit robuster Kunststoffkante



Schrankhohe Griffleisten, halten den Fluchtweg frei und sind aus jeder Höhe gut zu greifen



Trägerplattenmaterial schwer entflammbar nach DIN 4102 B1



Verzugsfestigkeit durch 8 mm starke Rückwand



Korpus ab Werk fest verdübelt und verleimt für schnellen Aufbau vor Ort