



STANDARDAUSFÜHRUNG

Korpus, 3-Schicht-Spanplatte (E1), melaminharzbeschichtet, hochabriebfest, mit 1 mm Kunststoffkante, Dicke: 19 mm.

Rückwand, 3-Schicht-Spanplatte (E1), melaminharzbeschichtet, hochabriebfest, rundum eingenetet, Dicke: 8 mm.

Standardmäßig mit Faltsockel, PP-ummantelte 3-Schicht-Spanplatte (E1), 22 mm dick. Sockelhöhe: 10 cm.

Türen, 3-Schicht-Spanplatte (E1), melaminharzbeschichtet, hochabriebfest, mit 2 mm Kunststoffkante.

Garderobenschränk mit Kleiderstange quer.

Hinweis: 1 Ordnerhöhe (OH) \pm 38,4 cm

1-türig, mit 1 Hutboden, abschließbar.

OPTIONEN

- Dekorgruppe 2
- Front Dekore Preisgruppe 2
- Front HPL beleimt
- Einlegeboden (zusätzlich)
- Griff PG 2
- Sockelverstellung
- Stahlsockel (Chromsilber 9006)

NORM

FEMB level:2017 (Level 3)

GS-zertifiziert gem. DIN EN 14074, DIN EN 14073-2, DIN EN 14073-3, DIN EN 16121, DIN EN 16122

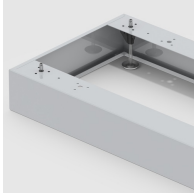
TECHNISCHE DATEN

ORDNERHÖHE	5 OH
BREITE	61 cm
GESAMTHÖHE	204 cm
TIEFE	60 cm
ANZAHL FESTE BÖDEN	1
GEWICHT	86 kg

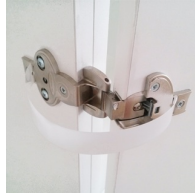
VORTEILE/BESONDERHEITEN



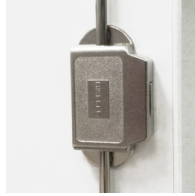
Plattenmaterial
melaminharzbeschichtet
mit robuster
Kunststoffkante



Optional mit robustem
Stahlsockel



Inklusive
Kleiderschutzstreifen



Durchgehende, stabile
Schließstange ab 3 OH



Verzugsfestigkeit durch 8
mm starke Rückwand



Korpus ab Werk fest
verdübelt und verleimt für
schnellen Aufbau vor Ort