



STANDARDAUSFÜHRUNG

Regal aus Stahl mit 5 Böden. Tragkraft je Boden 140 kg. Längsstabilisierung durch Diagonalstreben. Lochrasterabstand 25 mm. Alle Teile epoxidharzbeschichtet.

OPTIONEN

- 0602 Fachboden Stahl, T 50 cm

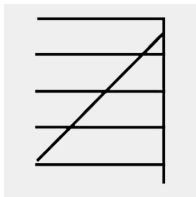
TECHNISCHE DATEN

ORDNERHÖHE	OH
BREITE	100 cm
GESAMTHÖHE	200 cm
TIEFE	50 cm
ANZAHL VERSTELLBARE BÖDEN	5
GEWICHT	25 kg

VORTEILE/BESONDERHEITEN



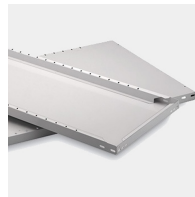
Stecksystem ohne Schrauben



Diagonalstrebe erhöht Verzugsfestigkeit



Robustes Stahlgestell



Stabile Stahlböden