

STANDARDAUSFÜHRUNG

Regal aus Stahl mit 5 Böden. Tragkraft je Boden 140 kg. Längsstabilisierung durch Diagonalstreben. Lochrasterabstand 25 mm. Alle Teile epoxidharzbeschichtet.

OPTIONEN

- 0603 Fachboden Stahl, T 60 cm

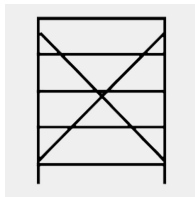
TECHNISCHE DATEN

ORDNERHÖHE	OH
BREITE	100 cm
GESAMTHÖHE	200 cm
TIEFE	60 cm
ANZAHL	5
VERSTELLBARE BÖDEN	
GEWICHT	36 kg

VORTEILE/BESONDERHEITEN



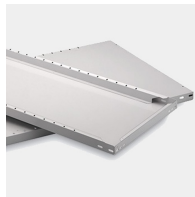
Stecksystem ohne Schrauben



Diagonalstreben erhöhen Verzugsfestigkeit



Robustes Stahlgestell



Stabile Stahlböden