

## STANDARDAUSFÜHRUNG

Regal aus Stahl mit 5 Böden. Tragkraft je Boden 140 kg. Längsstabilisierung durch Diagonalstreben. Lochrasterabstand 25 mm. Alle Teile epoxidharzbeschichtet.

## OPTIONEN

- 0602 Fachboden Stahl, T 50 cm

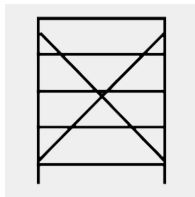
## TECHNISCHE DATEN

<b>ORDNERHÖHE</b>	OH
<b>BREITE</b>	100 cm
<b>GESAMTHÖHE</b>	200 cm
<b>TIEFE</b>	50 cm
<b>ANZAHL</b>	5
<b>VERSTELLBARE BÖDEN</b>	
<b>GEWICHT</b>	32 kg

## VORTEILE/BESONDERHEITEN



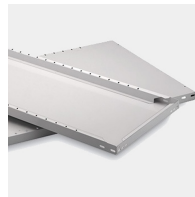
Stecksystem ohne Schrauben



Diagonalstreben erhöhen Verzugsfestigkeit



Robustes Stahlgestell



Stabile Stahlböden