

# UNTERSCHRANK SCHIEBETAFELSYSTEM, 6 GROSSE TIDY BOXEN (B 70 CM)

MODELL 4129.423



## STANDARDAUSFÜHRUNG

Korpus, 3-Schicht-Spanplatte (E1), melaminharzbeschichtet, hochabriebfest, mit 1 mm Kunststoffkante, Dicke: 19 mm.

Rückwand, 3-Schicht-Spanplatte (E1), melaminharzbeschichtet, hochabriebfest, rundum eingenetet, Dicke: 8 mm.

Unterschrank für Multifunktions-Schiebetafelsystem, passend zu den Regalaufsätzen mit Tidy Boxen 4740.070/4741.104

Die Farbsortierung für die Tidy Boxen kann beliebig ausgewählt werden. Bitte bei Auftrag angeben.

Standardmäßig mit Faltsockel, PP-ummantelte 3-Schicht-Spanplatte (E1), 22 mm dick. Sockelhöhe: 10 cm.

Mit 6 großen Tidy Boxen.

## OPTIONEN

■ Dekorgruppe 2

■ Sockelverstellung

■ Stahlsockel (Chromsilber 9006)

## NORM

FEMB level:2017 (Level 3)

## TECHNISCHE DATEN

ORDNERHÖHE	OH
BREITE	70 cm
GESAMTHÖHE	76 cm
TIEFE	48 cm
GEWICHT	55 kg

Unser Material- und Farbsortiment finden Sie in der ASS Materialübersicht.



ASS-Einrichtungssysteme GmbH  
info@ass.de  
WWW.ASS.DE

# UNTERSCHRANK SCHIEBETAFELSYSTEM, 6 GROSSE TIDY BOXEN (B 70 CM)

MODELL 4129.423



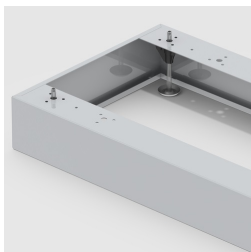
## VORTEILE/BESONDERHEITEN



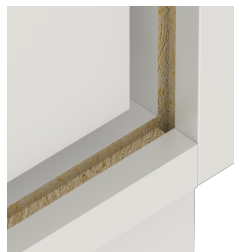
Plattenmaterial melaminharzbeschichtet mit robuster Kunststoffkante



Tidy Boxen zur Aufbewahrung



Optional mit robustem Stahlsockel



Verzugsfestigkeit durch 8 mm starke Rückwand



Korpus ab Werk fest verdübelt und verleimt für schnellen Aufbau vor Ort