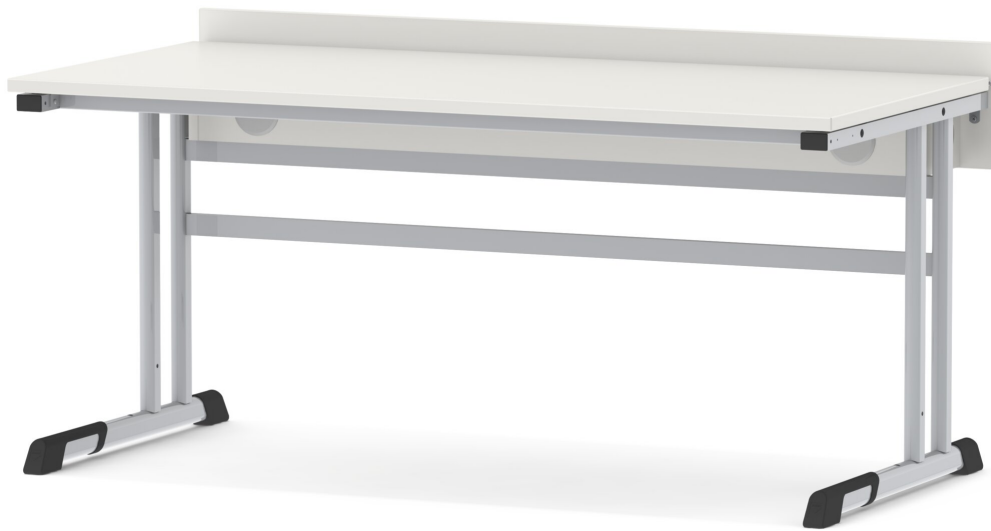


COMPUTERTISCH, ZWEISITZIG (160X80 CM) MODELL 1810.168



STANDARDAUSFÜHRUNG

Tischplatte, 3-Schicht-Spanplatte (E1), melaminharzbeschichtet, hochabriebfest, mit 3 mm Kunststoffkante, Dicke: 25 mm.

Hinweis: Angaben zu Tischhöhen beziehen sich auf eine Plattendicke von 25 mm.

Aufkantung rückseitig an der Tischplatte. Installationskanal für Schukosteckdosen vorgerichtet. Platte auf Gleitbeschlag verschiebbar, mit Kunststoff-Lippendichtung hinten, abschließbar.

C-Form Doppelsäulen-Untergestell, Ovalrohr: 50/30/2 mm. Querstege Rechteckrohr: 40/20/2 mm. Ausleger oben Rechteckrohr: 50/30/2 mm und Querzarge Vierkanrohr: 30/30/2 mm. Gestell vorbereitet zur Aufnahme diverser Anbauteile. Gestell epoxidharzbeschichtet, mit Bodenschoner mit Trittschutz.

OPTIONEN

- Tischplatte HPL beleimt
- Filz-Bodenschoner
- Bodenausgleichsteller
- Bodenbefestigung
- 1850.789 CPU-Halter
- 1851.008 CPU-Schrank offen
- 1852.008 CPU-Schrank geschlossen
- 0163 Kabelschlupp
- 0185 6-fach Schukosteckdose
- 1855 Verbindungsbeschlag für Tisch-an-Tisch Kombination
- 0168 Kabelsteigkanal

NORM

GS-zertifiziert gem. DIN EN 1729-1, DIN EN 1729-2

FEMB level:2017 (Level 3)

GRÖSSEN

GRÖSSE	72 cm
TISCHBREITE	160 cm
TISCHHÖHE	72 cm
TISCHTIEFE	80 cm
STAPELBARKEIT	-
ANZAHL SITZPLÄTZE	2
GEWICHT	60 kg

Unser Material- und Farbsortiment finden Sie in der ASS Materialübersicht.



ASS-Einrichtungssysteme GmbH
info@ass.de
WWW.ASS.DE

COMPUTERTISCH, ZWEISITZIG (160X80 CM) MODELL 1810.168



VORTEILE/BESONDERHEITEN



Tischplatte
melaminharzbeschichtet mit
robuster Kunststoffkante



Platte auf Gleitbeschlag
verschiebbar für verdeckte
Kabelführung, abgedichtet mit
Gummilippe



Bodenschoner mit integriertem
Trittschutz



Durch C-Form kein Stören der
Tischbeine beim Ein- und
Aussteigen