

SCHULTISCH, ZWEISITZIG (130X65 CM) MODELL 7320



STANDARDAUSFÜHRUNG

Tischplatte, 3-Schicht-Spanplatte (E1), melaminharzbeschichtet, hochabriebfest, mit 3 mm Kunststoffkante, Dicke: 25 mm.

Hinweis: Angaben zu Tischhöhen beziehen sich auf eine Plattendicke von 25 mm.

Mittelsäulen-Untergestell mit Doppelrohr, Seitenteile Rundrohr: 30/2 mm. Plattenträger Stahlwinkel: 30/30/3 mm. Quersteg Ovalrohr: 50/20/2 mm, als Blende eingeschweißt. Gestell epoxidharzbeschichtet, mit Kunststoff-Bodenschoner.

Mit Plattenunterstützung mittig und Mappenhaken beidseitig.

OPTIONEN

- Tischplatte mit ASSODUR®-Kante
- Tischplatte HPL beleimt
- Tischplatte beleimt mit Massivholzkante, Einleimer ballig
- Tischplatte WOODMARK, 21,5 mm
- Tischplatte Kompaktplatte 12 mm
- Tischplatte Multiplex beleimt, 20 mm
- Filz-Bodenschoner
- Tischgestell verchromt
- 0303 Buchablagekorb, glanzverzinkt klein
- 0831 Stuhlaufhängung für C-Form Stühle
- 0837 Stuhlaufhängung für FLEX Stühle
- 0200 Stuhlaufhängung für PAGHOLZ® Gleitkufenstühle

NORM

GS-zertifiziert gem. DIN EN 1729-1, DIN EN 1729-2

FEMB level:2017 (Level 3)

GRÖSSEN

GRÖSSE	2	3	4	5	6	7
TISCHBREITE	130 cm	130 cm	130 cm	130 cm	130 cm	130 cm
TISCHHÖHE	52 cm	58 cm	64 cm	70 cm	76 cm	82 cm
TISCHTIEFE	65 cm	65 cm	65 cm	65 cm	65 cm	65 cm
STAPELBARKEIT	-	-	-	-	-	-
ANZAHL	2	2	2	2	2	2
SITZPLÄTZE						
GEWICHT	16 kg	17 kg	17 kg	18 kg	18 kg	19 kg

Unser Material- und Farbsortiment finden Sie in der ASS Materialübersicht.



ASS-Einrichtungssysteme GmbH
info@ass.de
WWW.ASS.DE

SCHULTISCH, ZWEISITZIG (130X65 CM) MODELL 7320



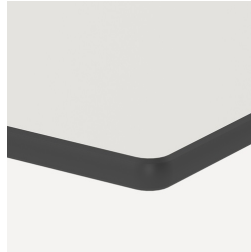
VORTEILE/BESONDERHEITEN



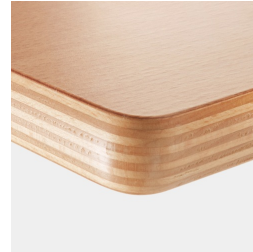
Tischplatte
melaminharzbeschichtet mit
robuster Kunststoffkante



Optional Tischplatte
melaminharzbeschichtet mit
ASSODUR®-Kante



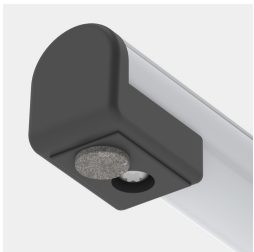
Optional Kompaktplatte als
Tischplatte



Optional Tischplatte Multiplex
melaminharzbeschichtet



Optional Tischplatte
melaminharzbeschichtet mit
Massivholzkante



Optional mit Filz-
Bodenschoner



Inklusive einem Mappenhaken
pro Sitzplatz



Optional WOODMARK
Tischplatte in bruchfester
Qualität



Durch Mittelsäulengestell
beidseitig bestuhlbar