

SCHULTISCH, EINSITZIG (70X50/55 CM) MODELL 9530



STANDARDAUSFÜHRUNG

Tischplatte, 3-Schicht-Spanplatte (E1), melaminharzbeschichtet, hochabriebfest, mit 3 mm Kunststoffkante, Dicke: 25 mm.

Hinweis: Angaben zu Tischhöhen beziehen sich auf eine Plattendicke von 25 mm.

C-Form Doppelsäulen-Untergestell. Seitenteile Ovalrohr: 40/20/1,5 mm und 50/30/2 mm, Plattenträger Stahlwinkel: 30/30/3 mm. Quersteg Ovalrohr: 50/20/2 mm, als Blende eingeschweißt. Gestell epoxidharzbeschichtet, mit Kunststoff-Bodenschoner.

Mit Mappenhaken beidseitig.

OPTIONEN

- Tischplatte mit ASSODUR®-Kante
- Tischplatte HPL beleimt
- Tischplatte beleimt mit Massivholzkante, Einleimer ballig
- Tischplatte WOODMARK, 21,5 mm
- Tischplatte Kompaktplatte 12 mm
- Tischplatte Multiplex beleimt, 20 mm
- Filz-Bodenschoner
- 0303 Buchablagekorb, glanzverzinkt klein
- 0831 Stuhlaufhängung für C-Form Stühle
- 0837 Stuhlaufhängung für FLEX Stühle
- 0200 Stuhlaufhängung für PAGHOLZ® Gleitkufenstühle
- Kunststoffkasten A3 inkl. Schienen
- Schienen für Tidy Box
- 0886 Tidy Box inkl. Schienen

NORM

GS-zertifiziert gem. DIN EN 1729-1, DIN EN 1729-2

FEMB level:2017 (Level 3)

GRÖSSEN

GRÖSSE	2	3	4	5	6	7
TISCHBREITE	70 cm	70 cm	70 cm	70 cm	70 cm	70 cm
TISCHHÖHE	52 cm	58 cm	64 cm	70 cm	76 cm	82 cm
TISCHTIEFE	50/55 cm	50/55 cm	50/55 cm	50/55 cm	50/55 cm	50/55 cm
STAPELBARKEIT	-	-	-	-	-	-
ANZAHL	1	1	1	1	1	1
SITZPLÄTZE						
GEWICHT	11 kg	12 kg	12 kg	13 kg	13 kg	14 kg

Unser Material- und Farbsortiment finden Sie in der ASS Materialübersicht.



ASS-Einrichtungssysteme GmbH
info@ass.de
WWW.ASS.DE

SCHULTISCH, EINSITZIG (70X50/55 CM) MODELL 9530



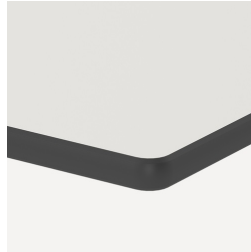
VORTEILE/BESONDERHEITEN



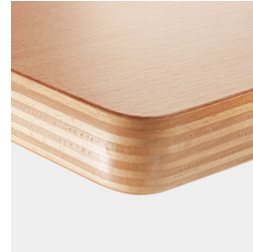
Tischplatte
melaminharzbeschichtet mit
robuster Kunststoffkante



Optional Tischplatte
melaminharzbeschichtet mit
ASSODUR®-Kante



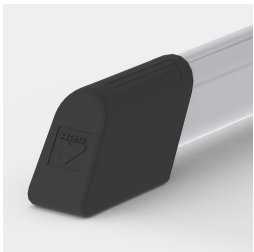
Optional Kompaktplatte als
Tischplatte



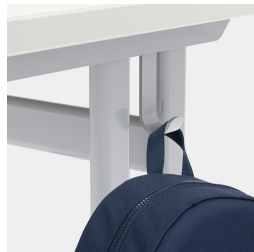
Optional Tischplatte Multiplex
melaminharzbeschichtet



Optional Tischplatte
melaminharzbeschichtet mit
Massivholzkante



Bodenschoner mit integriertem
Trittschutz



Inklusive Mappenhaken links
und rechts



Optional WOODMARK
Tischplatte in bruchfester
Qualität



Durch C-Form kein Stören der
Tischbeine beim Ein- und
Aussteigen