

# SCHIEBETÜRENSCHRANK, 2 OH (B 120 CM/T 58 CM), MIT MITTELSEITE MODELL 4244.820



## STANDARDAUSFÜHRUNG

Korpus, 3-Schicht-Spanplatte (E1), melaminharzbeschichtet, hochabriebfest, mit 1 mm Kunststoffkante, Dicke: 19 mm.

Rückwand, 3-Schicht-Spanplatte (E1), melaminharzbeschichtet, hochabriebfest, rundum eingenetet, Dicke: 8 mm.

Mit Mittelwand, abschließbar.

**Hinweis:** 1 Ordnerhöhe (OH)  $\hat{=}$  38,4 cm

Standardmäßig mit Faltsockel, PP-ummantelte 3-Schicht-Spanplatte (E1), 22 mm dick. Sockelhöhe: 10 cm.

## OPTIONEN

- Dekorgruppe 2
- Front Dekore Preisgruppe 2
- Front HPL beleimt
- Rollen für Schrankunterbau
- Einlegeboden (zusätzlich)
- Griff PG 2
- Sockelverstellung
- Stahlsockel (Chromsilber 9006)

## NORM

FEMB level:2017 (Level 3)

GS-zertifiziert gem. DIN EN 14074, DIN EN 14073-2, DIN EN 14073-3, DIN EN 16121, DIN EN 16122

## TECHNISCHE DATEN

|                              |        |
|------------------------------|--------|
| ORDNERHÖHE                   | 2 OH   |
| BREITE                       | 120 cm |
| GESAMTHÖHE                   | 89 cm  |
| HÖHE                         | 77 cm  |
| KOMBIAUFSATZSCHRANK          |        |
| TIEFE                        | 58 cm  |
| ANZAHL VERSTELLBARE<br>BÖDEN | 2      |
| GEWICHT                      | 75 kg  |

Unser Material- und Farbsortiment finden Sie in der ASS Materialübersicht.



ASS-Einrichtungssysteme GmbH  
info@ass.de  
WWW.ASS.DE

# SCHIEBETÜRENSCHRANK, 2 OH (B 120 CM/T 58 CM), MIT MITTELSEITE MODELL 4244.820



## VORTEILE/BESONDERHEITEN



Plattenmaterial melaminharzbeschichtet mit robuster Kunststoffkante



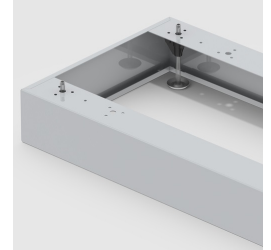
Auszugsichere Zapfenbodenträger



Schiebetüren verschließbar



Standardmäßig mit Schloss und Griff, 1 OH mit Schloss oder Griff



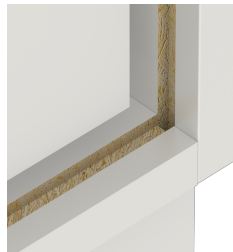
Optional mit robustem Stahlsockel



Fahrbar auf 4 Rollen davon 2 feststellbar



Korpus ab Werk fest verdübelt und verleimt für schnellen Aufbau vor Ort



Verzugsfestigkeit durch 8 mm starke Rückwand



Leichtgängige Schiebetüren