

# SCHIEBETÜRENSCHRANK, 2 OH (B 80 CM/T 42 CM), MIT MITTELSEITE MODELL 4243.620



## STANDARDAUSFÜHRUNG

Korpus, 3-Schicht-Spanplatte (E1), melaminharzbeschichtet, hochabriebfest, mit 1 mm Kunststoffkante, Dicke: 19 mm.

Rückwand, 3-Schicht-Spanplatte (E1), melaminharzbeschichtet, hochabriebfest, rundum eingenetet, Dicke: 8 mm.

Mit Mittelwand, abschließbar.

**Hinweis:** 1 Ordnerhöhe (OH)  $\hat{=}$  38,4 cm

Standardmäßig mit Faltsockel, PP-ummantelte 3-Schicht-Spanplatte (E1), 22 mm dick. Sockelhöhe: 10 cm.

## OPTIONEN

- Dekorgruppe 2
- Front Dekore Preisgruppe 2
- Front HPL beleimt
- Rollen für Schrankunterbau
- Einlegeboden (zusätzlich)
- Griff PG 2
- Sockelverstellung
- Stahlsockel (Chromsilber 9006)

## NORM

FEMB level:2017 (Level 3)

GS-zertifiziert gem. DIN EN 14074, DIN EN 14073-2, DIN EN 14073-3, DIN EN 16121, DIN EN 16122

## TECHNISCHE DATEN

ORDNERHÖHE	2 OH
BREITE	80 cm
GESAMTHÖHE	89 cm
HÖHE	77 cm
KOMBIAUFSATZSCHRANK	
TIEFE	42 cm
ANZAHL VERSTELLBARE BÖDEN	2
GEWICHT	35 kg

Unser Material- und Farbsortiment finden Sie in der ASS Materialübersicht.



ASS-Einrichtungssysteme GmbH  
info@ass.de  
WWW.ASS.DE

# SCHIEBETÜRENSCHRANK, 2 OH (B 80 CM/T 42 CM), MIT MITTELSEITE MODELL 4243.620



## VORTEILE/BESONDERHEITEN



Plattenmaterial  
melaminharzbeschichtet mit  
robuster Kunststoffkante



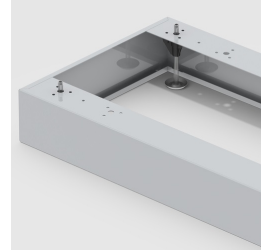
Auszugsichere  
Zapfenbodenträger



Schiebetüren verschließbar



Standardmäßig mit Schloss  
und Griff, 1 OH mit Schloss  
oder Griff



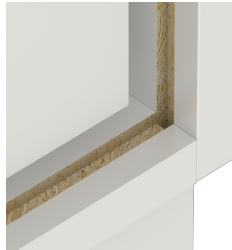
Optional mit robustem  
Stahlsockel



Fahrbar auf 4 Rollen davon 2  
feststellbar



Korpus ab Werk fest verdübelt  
und verleimt für schnellen  
Aufbau vor Ort



Verzugsfestigkeit durch 8 mm  
starke Rückwand



Leichtgängige Schiebetüren