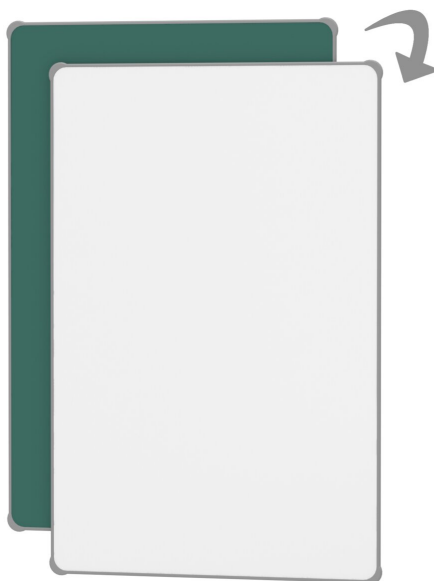


# SCHIEBETAFELELEMENT, STAHLBLECH GRÜN UND WEISS (B 80 CM/H 120 CM)

MODELL 6814923



## STANDARDAUSFÜHRUNG

Schreibfläche aus emailliertem und magnetischem Stahlblech, verleimt mit Sandwich-Trägerplatte. Mit allseitig abgerundeten und wasserdicht umgossenen ASSODUR®-Kanten aus Polyurethan.

Zweirillige Tafel-Profilschienen aus Aluminium mit Kunststoffkappen an allen Enden. Länge individuell anpassbar. Montage der Tafel-Elemente auch im Querformat möglich (geringerer Schienenabstand).

Vorder- und Rückseite mit zwei unterschiedlichen Schreibflächen, 1x Stahlblech Grün für Kreide und 1x Stahlblech Weiß für Whiteboard-Stifte.

## OPTIONEN

- 6872 Tafelprofil oben und unten
- 509261 Tafelwischer
- 509296 Wischfilze
- 509303 Halter für Whiteboard-Stifte
- 509304 Whiteboard-Stifte
- 509306 Haftmagnete Ø 30 mm
- 509307 Kraftmagnete Ø 36 mm
- 6862 Zeichengerätesatz, 4-teilig
- 6863 Zeichengerätesatz, 4-teilig
- 6869 Zeichengerätesatz, 6-teilig
- Lineaturen 01/ 02/ 03/ 04/ 05/ 07/ 08/ 10/ 11/ 12/ 15
- Lineaturen 01/ 02/ 03/ 04/ 05/ 08/ 10/ 11/ 12/ 15

## NORM

GS-zertifiziert gem. DIN EN 14434

## TECHNISCHE DATEN

BREITE	80 cm
HÖHE	120 cm
ANZAHL	2
SCHREIBFLÄCHEN	
GEWICHT	7 kg

Unser Material- und Farbsortiment finden Sie in der ASS Materialübersicht.



ASS-Einrichtungssysteme GmbH  
info@ass.de  
WWW.ASS.DE

# SCHIEBETAFELELEMENT, STAHLBLECH GRÜN UND WEISS (B 80 CM/H 120 CM)

MODELL 6814923



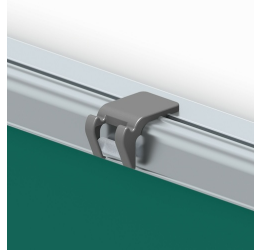
## VORTEILE/BESONDERHEITEN



Tafel-Elemente mit ASSODUR®-Kante hintereinander verschiebbar



Unsichtbare Schienen-Befestigung gleicht Wandunebenheiten aus



Bilderklemmen mit integriertem Galeriehaken



Kunststoffkappen verhindern unbeabsichtigtes Herausstoßen



Herausnehmbare Tafel-Elemente



Montierbar an Schrankwand



Magnethaftende Oberfläche mit Kreide beschreibbar



Magnethaftende Oberfläche mit Whiteboard-Stiften beschreibbar