

LANGWANDTAFEL, KORKBELAG (B 100 CM/H 100 CM)

MODELL 6830501



STANDARDAUSFÜHRUNG

Langwandtafel, fest wandmontiert. Sandwich-Trägerplatte, Kanten mit natureloxierten Aluminiumprofilen und abgerundeten Kunststoffecken. Kanteneinfassung wasserdicht verklebt. Oberfläche aus Kork, verleimt mit Trägerplatte.

OPTIONEN

- 6865 Bilderklemmleiste
- 6860 Bilderklemme
- 6864 Ablageleiste
- 509260 Pinnadel-Set

NORM

GS-zertifiziert gem. DIN EN 14434, DIN EN 71-3

TECHNISCHE DATEN

BREITE	100 cm
HÖHE	101 cm
ANZAHL	1
SCHREIBFLÄCHEN	
GEWICHT	13 kg
AUSFÜHRUNG	wandmontiert

Unser Material- und Farbsortiment finden Sie in der ASS Materialübersicht.



ASS-Einrichtungssysteme GmbH
info@ass.de
WWW.ASS.DE

LANGWANDTAFEL, KORKBELAG (B 100 CM/H 100 CM)

MODELL 6830501



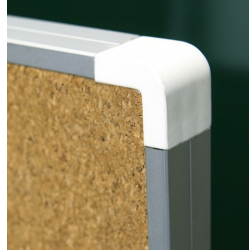
VORTEILE/BESONDERHEITEN



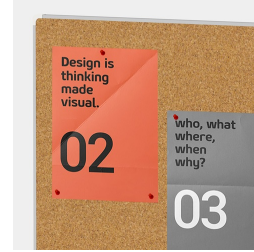
Optional mit Bilderklemmleiste



Passende Ablageleiste für Kreide und Stifte



Kantenschutz durch gerundete „Sicherheitsecken“



Bepinnbare Oberfläche