

# REGAL, MIT MITTELWAND, 4 OH (B 100 CM/T 42 CM) MODELL 4489.940



## STANDARDAUSFÜHRUNG

Korpus, 3-Schicht-Spanplatte (E1), melaminharzbeschichtet, hochabriebfest, mit 1 mm Kunststoffkante, Dicke: 19 mm.

Die eingeleimte, 8 mm dicke Rückwand gibt dem Korpus seine Stabilität und Festigkeit.

**Hinweis:** 1 Ordnerhöhe (OH)  $\triangleq$  38,4 cm

Standardmäßig mit Faltsockel, PP-ummantelte 3-Schicht-Spanplatte (E1), 22 mm dick. Sockelhöhe: 10 cm.

## OPTIONEN

- Dekorgruppe 2
- Rollen für Schrankunterbau
- Einlegeboden (zusätzlich)
- Sockelverstellung
- Stahlsockel (Chromsilber 9006)

## NORM

GS-zertifiziert gem. DIN EN 14074, DIN EN 14073-2, DIN EN 14073-3, DIN EN 16121, DIN EN 16122

FEMB level:2017 (Level 3)

## TECHNISCHE DATEN

ORDNERHÖHE	4 OH
BREITE	100 cm
GESAMTHÖHE	165 cm
TIEFE	42 cm
ANZAHL VERSTELLBARE BÖDEN	6
GEWICHT	75 kg

Unser Material- und Farbsortiment finden Sie in der ASS Materialübersicht.



ASS-Einrichtungssysteme GmbH  
info@ass.de  
WWW.ASS.DE

# REGAL, MIT MITTELWAND, 4 OH (B 100 CM/T 42 CM) MODELL 4489.940



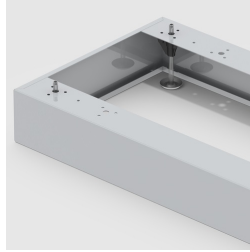
## VORTEILE/BESONDERHEITEN



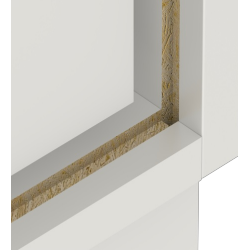
Plattenmaterial  
melaminharzbeschichtet mit  
robuster Kunststoffkante



Auszugsichere  
Zapfenbodenträger



Optional mit robustem  
Stahlsockel



Verzugsfestigkeit durch 8 mm  
starke Rückwand



Korpus ab Werk fest verdübelt  
und verleimt für schnellen  
Aufbau vor Ort